

Das Tormek Vorrichtungssystem



Vorrichtung für Messer
Breite 45 mm. Für die meisten Messer. Lange Messer müssen Steif sein. Klingengänge mindestens 60 mm. Auch für Zugmesser.



Vorrichtung für lange, dünne Messer
Breite 140 mm. Stützt eine dünne Klinge stabil. Klingengänge mindestens 160 mm. Auch für Zugmesser.



Vorrichtung für Scheren
Für alle Größen von Scheren und Heckenscheren. Auch für Handhobelmaschinenmesser (nicht Hartmetall).



Vorrichtung für Äxte
Für Beile und Äxte. Mit konvexer oder gerade Schneide. Max Höhe 170 mm.



Vorrichtung für kurze Werkzeuge
Für gerade Schnitzhohleisen und Geißfüße bis min. 45 mm Länge. Auch für kurze Stemmeisen und Schnitzseisen für Elektroschnittgeräte. Max Werkzeugbreite 32 mm.



Vorrichtung für Röhre und Klingen
Für fingerförmige Drehröhren und auswechselbare Klingen. Auch für gebogenen Schnitzhohleisen und Geißfüße. Max Werkzeugbreite 25 mm.



Vorrichtung Multi
Für Drehmeißel, Abstechstähle, Schruppröhren und Plattenstähle. Auch für gerade Schnitzhohleisen bis 50 mm Breite.



Schleifstütze
Für Schaber und dünne Stachstähle. Schabhobelklingen, Fass-Schaber, Ziehklingen und Schraubendreher.



Vorrichtung für Maschinenhobelmesser
Für Maschinenhobelmesser unbeschränkter Länge. Messer länger als 270 mm werden im Halter versetzt. Mindestbreite 13 mm. Für diese Vorrichtung empfehlen wir das größere Modell T-7.



Vorrichtung für Profilmesser
Für alle Fabrikate und Formen von Profilmessern mit einem Abstand von 24, 30, oder 38 mm zwischen den Vorschublöchern. Max Messerbreite 100 mm. Für diese Vorrichtung empfehlen wir das größere Modell T-7.



Vorrichtung für Boherschleifen
Der Bohrer erhält eine 4-Facetten Spitze. Kann stufenlos auf alle Winkel zwischen 90° und 150° eingestellt werden. Der Freiwinkel kann für jeden Bohrvorgang optimal eingestellt werden. Von 3 bis 22 mm Bohrer.

TORMEK® T-3

Nass-Schärfsystem für Schneidwerkzeuge



Universalstütze
• Für vertikale und horizontale Montage.
• Feinjustierung mit 0,25 mm Gradierung.

Lederabziehscheibe



Japanese Waterstone SJ-200
Gibt Handwerkzeugen eine extra feine und spiegelblanke Schleiffläche, wenn die Schneide vorgeformt ist. Ideal für Schnitzwerkzeuge. Korn 4000. Als Zubehör erhältlich.

CE PATENT ANGEMELDET
ETL US CONFORMS TO UL STD 987 CERTIFIED TO CSA STD C22.2 NO 71.2-08
Intertek 3196221

Vorrichtung für gerade Schneiden

Sicherheitsanschlag

Tormek Original Schleifstein
Korn 220. Wurde entwickelt, um hohe Schleifeffektivität, feine Oberfläche und lange Lebensdauer miteinander zu verbinden. Kann mit dem Steinpräparierer SP-650 auf Korn 1000 justiert werden.

Welle aus Edelstahl mit EzyLock^{PAT PENDING}
Verschleißt und löst den Stein schnell und einfach ohne Werkzeuge.

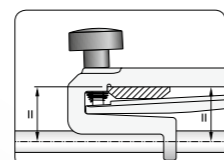
Abnehmbarer Wasserbehälter

7 JAHRE GARANTIE

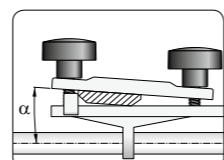
Die ultimative Lösung für gerade Schneiden

Wenn Sie ein Stemmeisen in konventionelle Vorrichtungen einspannen, muss kontrolliert werden, dass das Werkzeug sich nicht gedreht hat. Die Tormek Vorrichtung SE-76 richtet das Werkzeug automatisch nach seiner oberen planen Seite auf, welches ein Schleifen mit 90° gewährleistet.

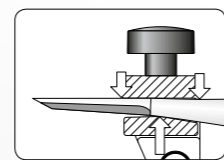
- Zum Unterschied von konventionellen Vorrichtungen ist die obere Seite parallel zum Stein.
- Die Schließplatte ist so konstruiert, dass konische Werkzeuge sicher montiert werden können.
- Der Sicherheitsanschlag verhindert, dass das Werkzeug vom Stein abrutscht.



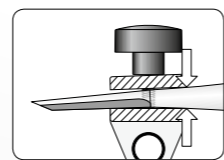
Tormek Konstruktion



Konventionelle Vorrichtungen



Tormek Konstruktion



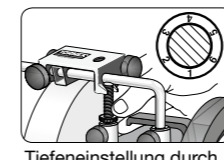
Konventionelle Vorrichtungen

Einzigartiges Dreh- und Abrichtwerkzeug als Zubehör

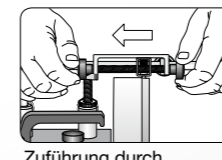
Ein Schleifstein muss zentriert sein und eine plane Oberfläche haben, damit man ein gutes Ergebnis erzielen kann. Tormek hat deswegen das patentierte Dreh- und Abrichtwerkzeug TT-50 entwickelt, mit dem Sie den Schleifstein immer rund und plan halten können. (Kann als extra Zubehör gekauft werden.)



Wird in wenigen Sekunden in seiner richtigen Lage montiert.

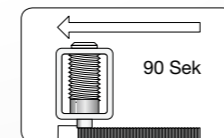


Tiefeneinstellung durch Feinjustierung.

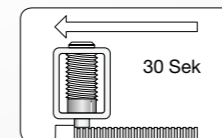


Zuführung durch doppelte Drehknöpfe.

Die Zeit der Zuführung bestimmt den Charakter des Steins – eine schnellere Zuführung lässt den Stein schneller schleifen.



Feine Oberfläche. 90 Sek



Grobe Oberfläche. 30 Sek

Lieferumfang der Tormek T-3



Vorrichtung für gerade Schneiden
Für Hobeleisen und Stemmeisen. Sicherheitsanschläge verhindert dass das Werkzeug vom Schleifstein abrutscht. Max Werkzeugbreite 76 mm, max Stärke 9 mm.



Winkellehre
Für stufenloses Einstellen eines Schneidwinkels zwischen 10° und 75°, oder einen vorhandenen Winkel messen. Justierbar für jeden Steindurchmesser bis zu Ø 150 mm.



Abziehpaste
Zum Anbringen auf der Lederabziehscheibe. Korngröße 0,003 mm. Entfernt den Grat und poliert die Schneide spiegelblank.



Handbuch
Behandelt das grundsätzliche Schleifen und wie Sie am besten mit dem Tormek System arbeiten. 164 Seiten und 660 Abbildungen.



Tormek DVD
Illustriert die Handhabung + Anwendung der Vorrichtungen aus dem Handbuch. 24 Minuten einschl. einer 4 Minuten langen Einführung in die Tormek Schleifmethode von Schneidwerkzeugen.

Sonstige Zubehöre



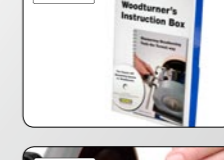
Dreh- und Abrichtwerkzeug
Dreht den Stein genau kreisrund und plan. Wird durch die Universalstütze geführt, die auch die Vorrichtungen führt. Mühelose Zuführung mit doppelten Drehknöpfen.



Steinpräparierer
Die feine Seite justiert die Oberfläche des Schleifsteins auf Körnung 1.000. Die grobe Seite stellt den Normalzustand wieder her.



Einstellehre für Drehstähle
Zum Wiederholen der Schneidenform Ihrer Drehröhren und Schrägmeißel beim Schärfen mit den Vorrichtungen SVD-185 und SVS-50. Mit eingebauten Geometrien.



Instruktionsbox für Drechsler
Enthält eine DVD und ein detailliertes Instruktionbuch in englischer Sprache über das Schleifen und Abziehen aller Ihrer Drehwerkzeuge.



Profilierte Lederabziehscheibe
Zum Abziehen und Polieren der Innenseite von Drehröhren, Schnitzhohleisen und Geißfüßen. Satz mit zwei Scheiben: 3 mm Radius und 60° Winkel.

Ergänzen Sie Ihr Zubehör mit der LA-124 für schmale Werkzeuge: 2 mm und 45° Winkel.



Maschinenhülle
Schützt die Maschine vor Spänen und Holzstaub.

Vertikales Schleifen führt zum besten Ergebnis. Der Preis weist in Regel auf hohe Qualität hin und wir finden, dass das für Nass-Schleifer tatsächlich stimmt. Es erwies sich als unmöglich, die robuste T-7 anzuhalten, wie kräftig auch immer wir während des Schleifens auf das Werkzeug gedrückt haben – keine der billigeren Maschinen erreichte auch nur annähernd ein ähnliches Ergebnis. Die Schleifstütze, Vorrichtungen und das Zubehör der Maschine haben wie die Faust auf's Auge gepasst und haben ohne Schwierigkeiten genaue Schleiffasen und gerade Schneiden ermöglicht. Der Stein wurde auch weniger abgenutzt als bei den billigeren Maschinen, die wir getestet haben. Wenn Sie Handwerkzeuge und Messer mindestens einmal pro Woche schleifen, passt die vielseitige T-7 Maschine genau für Ihre Werkstatt.

Dave Campbell mit John Olson
WOOD Magazine, USA

BEST BUY

Als Möbelschreiner und Bildhauer habe ich mich 20 Jahre lang beim Schleifen meiner Werkzeuge geplatzt. Die Schneidwinkel waren entweder zu klein oder zu gross. Vor kurzem habe ich jedoch Tormek entdeckt und eine Traum ging in Erfüllung – eine Maschine, mit der es sich mit chirurgischer Präzision schärfen und abziehen lässt.

Roger Schroeder, Chefredakteur
Wood Carving Illustrated, USA

Ich habe noch nichts gefunden, was auf der Tormek Maschine nicht geschliffen werden kann. Die abgezogene Schneide ist unglaublich fein und gleichzeitig ist die Form der Schneide eindrucksvoll verbessert worden. Da das Schleifen außerdem schonend ist, führt das zu einer sehr langen Lebensdauer des Werkzeugs. Ich bin jetzt voll und ganz auf die Nass-Schleifmethode umgestiegen. Es handelt sich wirklich um „Touch and Turn“, aber Sie schleifen viel seltener und haben wesentlich mehr Zeit zum Drehseln!

Alan Holtham
The Woodworker, UK

Das Tormek TNT-708 Drechslerpaket ist ein einzigartiges und umfassendes Paket, das den Schleifvorgang beschleunigt. Es ist zusammen mit den übrigen Produkten des Tormek Schleifsystems ein unglaublich gutes Erzeugnis. Ich habe die Zeit zum Schärfen eines fingerförmigen Drehrohrs auf unter eine Minute reduzieren können, so dass man nicht länger von einem langsamen Vorgang sprechen kann. Sehen Sie sich die Schneide eines Drehrohrs an, das auf einer Tormek geschliffen worden ist und vergleichen Sie mit einer Schneide die auf einem Trockenschleifer geschliffen wurde. Das Tormek Drehrohr gibt dem Holz eine feinere Oberfläche und ich glaube wirklich, dass die Schneide länger hält. Das TNT-708 Paket ist seinen Preis wert und da die meisten von uns Drechslern auch mit Holz in anderen Formen arbeiten, wird das Tormeksystem ständig attraktiver!

Mark Baker
Woodturning Magazine, UK

Das Tormek T-3 Schleifsystem

TORMEK T-3, SE-76, WM-200, PA-70, HB-10, DVD-1

TNT-708 Drechslerpaket

SVD-185, SVS-50, SVD-110, LA-120, MH-380, TTS-100, TNT-300

HTK-705 Haus- & Heimpaket

SVM-45, SVM-140, SVX-150, SVA-170, SVS-32

Schleifvorrichtungen

SVM-45	Für Messer	×	
SVM-140	Für lange, dünne Messer	×	
SVX-150	Für Scheren	×	
SVA-170	Für Äxte	×	
SVS-32	Für kurze Werkzeuge	×	
SVD-185	Für Röhre und Klingen		×
SVS-50	Vorrichtung Multi		×
SVD-110	Schleifstütze		×
SE-76	Für gerade Schneiden		×
SVH-320	Für Maschinenhobelmesser		
SVP-80	Für Profilmesser		
DBS-22	Vorrichtung für Bohrschleifen		

Zubehöre

TT-50	Dreh- und Abrichtwerkzeug		
WM-200	Winkellehre		×
SP-650	Steinpräparierer		
LA-120	Profilierte Lederabziehscheibe		×
LA-124	Schmalere Profile für LA-120		
PA-70	Abziehpaste		×
TTS-100	Einstellehre für Drehstähle		×
MH-380	Maschinenhülle		×
HB-10	Handbuch		×
DVD-1	Das Tormek DVD		×
TNT-300	Instruktionsbox für Drechsler		×

Maß

Breite 230 mm
Tiefe 200 mm
Höhe 260 mm

Schleifstein

Aluminiumoxid, Ø 200 x 40 mm
120 U/min, Drehmoment 8,4 Nm

Lederabziehscheibe

Ø 145 x 26 mm

Hauptwelle, Scheiben und Mutter aus Edelstahl.

Motor

Einphasen-Industriemotor
120 W (Aufnahme) 230V, ~ 50Hz
Betrieb 30 min/h
Wartungsfrei

Leiser Lauf, 52 dB
25.000 Stunden Lebensdauer

Gehäuse ABS Kunststoff

Gewicht
Einschl. Verpackung 9,0 kg
Maschine einzeln 7,4 kg



Perfektes Schleifen mit voller Kontrolle!



Das Schlüsselwort für das Tormek Schleifsystem ist Wiederholbarkeit. Die Werkzeuge werden mit Hilfe von Vorrichtungen geführt – nur ein geringe Menge von Stahl wird bei jedem Schleifen abgeschliffen.

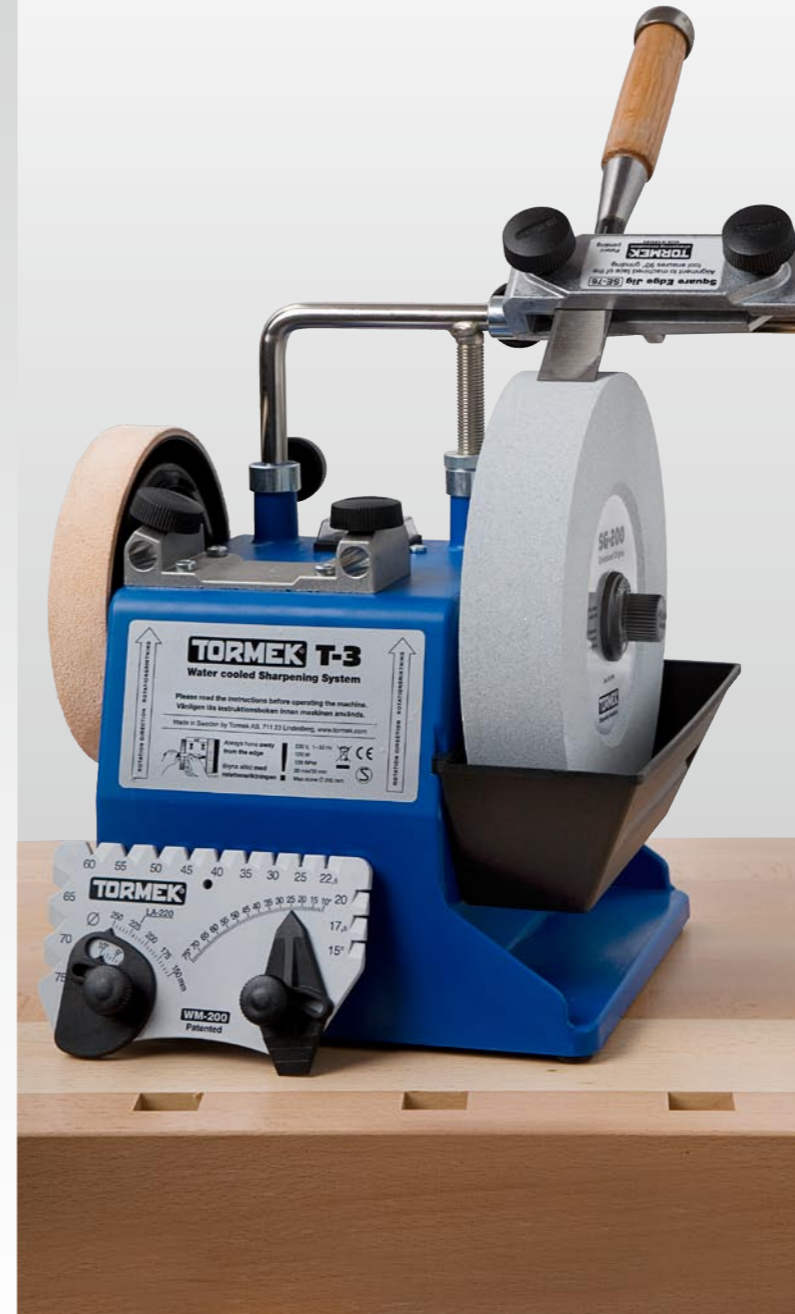
Sie können das Werkzeug in exakt der gewünschten Form schleifen. Auch komplizierte Formen wie fingerförmige Drehröhren, gekrümmte Schnitzhohleisen und Ovalmeissel mit konvexer Schneide lassen sich mühelos schleifen. Wenn die Form der Schneide einmal erreicht ist, können Sie sie in weniger als einer Minute schärfen.

Der Schleifstein läuft im Wasser und kühlt die Schneide. Nur wassergekühltes Schleifen gewährleistet, dass die Schneide nicht überhitzt wird und ihre Härte behält. Nach dem Schleifvorgang wird die Lederabziehscheibe benutzt und die Schneide auf Rasiermesserschärfe poliert. Sie benötigen keine Abziehsteine.

Kein Schleifstaub entsteht, der die Luft verunreinigt. Stahlpartikel und abgenutzte Schleifkörner sammeln sich in dem Wasserbehälter.

Die Tormek Methode ist sicher. Bei der niedrigen Drehzahl haben Sie die volle Kontrolle über den Schleifvorgang. Da keine Funken entstehen, besteht keine Gefahr für Ihre Augen, und Sie können die Maschine gefahrlos in feuergefährdeten Räumen, z.B. in einer Schreinerei, einsetzen.

Tormek hat seit 1973 viele neue Konstruktionen eingeführt und damit dem Standard im Nass-Schleifen gesetzt. Wir arbeiten ständig daran, unser Schleifsystem zu entwickeln. Eine Tormek Schleifmaschine ist eine Investition in Qualität und Funktion – Sie können sicher sein, dass alle kommenden Entwicklungen auch für Ihre Maschine passen werden.



9063-1011

TORMEK
Sharpening Innovation

www.tormek.com