

Das Tormek Vorrichtungssystem



Vorrichtung für Messer

Breite 45 mm. Für die meisten Messer. Lange Messer müssen Steif sein. Klingenlänge mindestens 60 mm. Auch für Zugmesser.



Vorrichtung für lange, dünne Messer

Breite 140 mm. Stützt eine dünne Klinge stabil. Klingenlänge mindestens 160 mm. Auch für Zugmesser.



Vorrichtung für Scheren

Für alle Größen von Scheren und Heckenscheren. Auch für Handhobelmessermesser (nicht Hartmetall).



Vorrichtung für Äxte

Für Beile und Äxte. Mit konvexer oder gerade Schneide. Max Höhe 170 mm.



Vorrichtung für kurze Werkzeuge

Für gerade Schnitzhohleisen und Geißfüße bis min. 45 mm Länge. Auch für kurze Stemmeisen und Schnitzseisen für Elektroschneidgeräte. Max Werkzeugbreite 32 mm.



Vorrichtung für Röhre und Klingen

Für fingerförmige Drehröhren und austauschbare Klingen. Auch für gebogenen Schnitzhohleisen und Geißfüße. Max Werkzeugbreite 25 mm.



Vorrichtung Multi

Für Drehmeißel, Abstechstähle, Schruppröhren und Plattenstähle. Auch für gerade Schnitzhohleisen bis 50 mm Breite.



Schleifstütze

Für Schaber und dünne Stechstähle. Schabhobelklingen, Fass-Schaber, Ziehklingen und Schraubendreher.



Vorrichtung für Maschinenhobelmesser

Für Maschinenhobelmesser unbeschränkter Länge. Messer länger als 270 mm werden im Halter versetzt. Mindestbreite 13 mm.



Vorrichtung für Profilmesser

Für alle Fabrikate und Formen von Profilmessern mit einem Abstand von 24, 30, oder 38 mm zwischen den Vorschubblöchern. Ein Magnet hält das Messer fest. Max Messerbreite 100 mm.



Vorrichtung für Boherschleifen

Der Bohrer erhält eine 4-Facetten Spitze. Kann stufenlos auf alle Winkel zwischen 90° und 150° eingestellt werden. Der Freiwinkel kann für jeden Bohrvorgang optimal eingestellt werden. Von 3 bis 22 mm Bohrer.

TORMEK® T-7

Nass-Schärfsystem für Schneidwerkzeuge

Universalstütze

- Für vertikale und horizontale Montage.
- Feinjustierung mit 0,25 mm Gradierung.



Vorrichtung für gerade Schneiden

Sicherheitsanschlag

Tormek Originalschleifstein

Korn 220. Wurde entwickelt, um hohe Schleifeffektivität, feine Oberfläche und lange Lebensdauer miteinander zu verbinden. Kann mit dem Steinpräparierer SP-650 auf Korn 1000 justiert werden.

Welle aus Edelstahl mit EzyLock

VERSCHLIESST und löst den Stein schnell und einfach ohne Werkzeuge.

Großer Wasserbehälter

Eingebauter Magnet zum Anziehen von Schleifresten und Tropfschutz für maximales Auffangen des Abwassers.

Starker Wechselstrommotor

- Minimaler Drehzahlabfall bei Belastung.
- Effekt 200 W (Aufnahme).
- Wartungsfrei.
- Dauerbetrieb.

Tormek Spezialsteine



Japanese Waterstone SJ-250

Gibt Handwerkzeugen eine extra feine und spiegelblanke Schleiffläche, wenn die Schneide vorgeformt ist. Ideal für Schnitzwerkzeuge. Korn 4000.



Blackstone Silicon SB-250

Schleift HSS, hochlegierten Stahl sowie Werkzeuge mit einer großen Schleiffase schneller. Kann auch Hartmetall putzen. Korn 220.



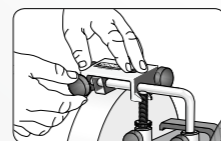
7
JAHRE
GARANTIE



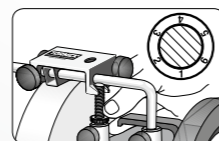
Musterschutz
Schweden 77038
Europa 35092
USA D490,522

Immer ein planer und kreisrunder Schleifstein

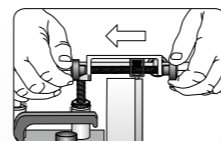
Ein Schleifstein muss zentriert sein und eine plane Oberfläche haben, damit man ein gutes Ergebnis erzielt. Tormek T-7 ist deswegen mit einem einzigartigen Drehwerkzeug, dem TT-50, und einem Steinpräparierer, dem SP-650, ausgerüstet.



Wird in wenigen Sekunden in seiner richtigen Lage montiert.



Tiefeneinstellung durch Feinjustierung.

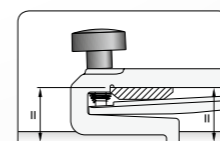


Zuführung durch doppelte Drehknöpfe.

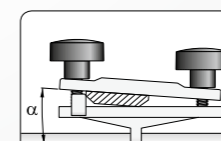
Die ultimative Lösung für gerade Schneiden

Wenn Sie ein Stemmeisen in konventionelle Vorrichtungen einspannen, muss kontrolliert werden, dass das Werkzeug sich nicht gedreht hat. Die Tormek Vorrichtung SE-76 richtet das Werkzeug automatisch nach seiner oberen planen Seite auf, welches ein Schleifen mit 90° gewährleistet.

Zum Unterschied von konventionellen Vorrichtungen ist die obere Seite parallel zum Stein.



Tormek Konstruktion



Konventionelle Vorrichtungen

Lieferumfang der Tormek T-7



Vorrichtung für gerade Schneiden

Für Hobeleisen und Stemmeisen. Sicherheitsanschlüsse verhindern dass das Werkzeug vom Schleifstein abrutscht. Max Werkzeugbreite 76 mm, max Stärke 9 mm.



Drehwerkzeug

Dreht den Stein genau kreisrund und plan. Wird durch die Universalstütze geführt, die auch die Vorrichtungen führt. Mühelose Zuführung mit doppelten Drehknöpfen.



Steinpräparierer

Die feine Seite justiert die Oberfläche des Schleifsteins auf Körnung 1.000. Die grobe Seite stellt den Normalzustand wieder her.



Winkellehre

Für stufenloses Einstellen eines Schneidenwinkels zwischen 10° und 75°, oder einen vorhandenen Winkel messen. Justierbar für jeden Steindurchmesser bis zu Ø 150 mm.



Abziehpaste

Zum Anbringen auf der Lederabziehscheibe. Korngröße 0,003 mm. Entfernt den Grat und poliert die Schneide spiegelblank.



Handbuch

Behandelt das grundsätzliche Schleifen und wie Sie am besten mit dem Tormek System arbeiten. 164 Seiten und 660 Abbildungen.



Tormek DVD

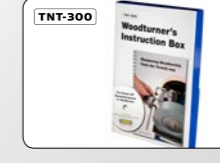
Illustriert die Handhabung + Anwendung der Vorrichtungen aus dem Handbuch. 24 Minuten einschl. einer 4 Minuten langen Einführung in die Tormek Schleifmethode von Schneidwerkzeugen.

Sonstige Zubehöre



Einstellehre für Drehstähle

Zum Wiederholen der Schneidenform Ihrer Drehröhren und Schrägmeißel beim Schärfen mit den Vorrichtungen SVD-185 und SVS-50. Mit eingebauten Geometrien.



Instruktionsbox für Drechsler

Enthält eine DVD und ein detailliertes Instruktionbuch in englischer Sprache über das Schleifen und Abziehen aller Ihrer Drehwerkzeuge.



Profilierte Lederabziehscheibe

Zum Abziehen und Polieren der Innenseite von Drehröhren, Schnitzhohleisen und Geißfüßen. Mit austauschbaren Profilen.

Für schmalere Werkzeuge können Sie mit der LA-124 ergänzen, die einen Radius von 2 mm und eine Spitze von 45° hat.



Maschinenhülle

Schützt die Maschine vor Spänen und Holzstaub.

Vertikales Schleifen führt zum besten Ergebnis. Der Preis weist in Regel auf hohe Qualität hin und wir finden, dass das für Nass-Schleifer tatsächlich stimmt. Es erwies sich als unmöglich, die robuste T-7 anzuhalten, wie kräftig auch immer wir während des Schleifens auf das Werkzeug gedrückt haben – keine der billigeren Maschinen erreichte auch nur annähernd ein ähnliches Ergebnis. Die Schleifstütze, Vorrichtungen und das Zubehör der Maschine haben wie die Faust auf's Auge gepasst und haben ohne Schwierigkeiten genaue Schleiffasen und gerade Schneiden ermöglicht. Der Stein wurde auch weniger abgenutzt als bei den billigeren Maschinen, die wir getestet haben. Wenn Sie Handwerkzeuge und Messer mindestens einmal pro Woche schleifen, passt die vielseitige T-7 Maschine genau für Ihre Werkstatt.

Dave Campbell mit John Olson
WOOD Magazine, USA

BEST BUY

Als Möbelschreiner und Bildhauer habe ich mich 20 Jahre lang beim Schleifen meiner Werkzeuge geplatzt. Die Schneidwinkel waren entweder zu klein oder zu gross. Vor kurzem habe ich jedoch Tormek entdeckt und eine Traum ging in Erfüllung – eine Maschine, mit der es sich mit chirurgischer Präzision schärfen und abziehen lässt.

Roger Schroeder, Chefredakteur
Wood Carving Illustrated, USA

Ich habe noch nichts gefunden, was auf der Tormek Maschine nicht geschliffen werden kann. Die abgezogene Schneide ist unglaublich fein und gleichzeitig ist die Form der Schneide eindrucksvoll verbessert worden. Da das Schleifen außerdem schonend ist, führt das zu einer sehr langen Lebensdauer des Werkzeugs. Ich bin jetzt voll und ganz auf die Nass-Schleifmethode umgestiegen. Es handelt sich wirklich um „Touch and Turn“, aber Sie schleifen viel seltener und haben wesentlich mehr Zeit zum Drehseln!

Alan Holtham
The Woodworker, UK

Das Tormek TNT-708 Drechslerpaket ist ein einzigartiges und umfassendes Paket, das den Schleifvorgang beschleunigt. Es ist zusammen mit den übrigen Produkten des Tormek Schleifsystems ein unglaublich gutes Erzeugnis. Ich habe die Zeit zum Schärfen eines fingerförmigen Drehrohrs auf unter eine Minute reduzieren können, so dass man nicht länger von einem langsamen Vorgang sprechen kann. Sehen Sie sich die Schneide eines Drehrohrs an, das auf einer Tormek geschliffen worden ist und vergleichen Sie mit einer Schneide die auf einem Trockenschleifer geschliffen wurde. Das Tormek Drehrohr gibt dem Holz eine feinere Oberfläche und ich glaube wirklich, dass die Schneide länger hält. Das TNT-708 Paket ist seinen Preis wert und da die meisten von uns Drechslern auch mit Holz in anderen Formen arbeiten, wird das Tormeksystem ständig attraktiver!

Mark Baker
Woodturning Magazine, UK

Das Tormek T-7 Schleifsystem

TORMEK T-7, SE-76, TT-50, SP-650, WM-200, PA-70, HB-10, DVD-1

TNT-708 Drechslerpaket

SVD-185, SVS-50, SVD-110, LA-120, MH-380, TTS-100, TNT-300

HTK-705 Haus- & Heimpaket

SVM-45, SVM-140, SVX-150, SVA-170, SVS-32

Schleifvorrichtungen

SVM-45	Für Messer	×	
SVM-140	Für lange, dünne Messer	×	
SVX-150	Für Scheren	×	
SVA-170	Für Äxte	×	
SVS-32	Für kurze Werkzeuge	×	
SVD-185	Für Röhre und Klingen		×
SVS-50	Vorrichtung Multi		×
SVD-110	Schleifstütze		×
SE-76	Für gerade Schneiden		×
SVH-320	Für Maschinenhobelmesser		
SVP-80	Für Profilmesser		
DBS-22	Vorrichtung für Bohrerschleifen		

Zubehöre

TT-50	Drehwerkzeug		×
WM-200	Winkellehre		×
SP-650	Steinpräparierer		×
LA-120	Profilierte Lederabziehscheibe	×	
LA-124	Schmalere Profile für LA-120		
PA-70	Abziehpaste		×
TTS-100	Einstellehre für Drehstähle	×	
MH-380	Maschinenhülle	×	
HB-10	Handbuch		×
DVD-1	Das Tormek DVD		×
TNT-300	Instruktionsbox für Drechsler	×	

Tormek Spezialsteine

SB-250	Blackstone Silicon
SJ-250	Japanese Waterstone

Maß

Breite	270 mm
Tiefe	250 mm
Höhe	325 mm

Schleifstein

Aluminiumoxid	Ø 250 x 50 mm
	90 U/min
	Drehmoment 14,7 Nm

Lederabziehscheibe

Ø 220 x 31 mm

Hauptwelle, Scheiben und Mutter aus Edelstahl.

Motor

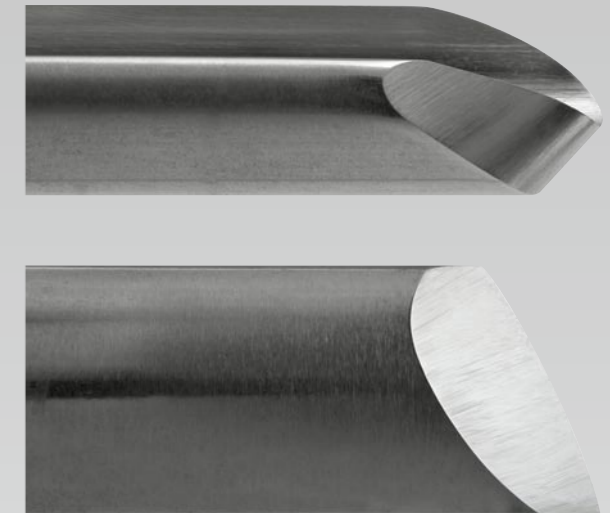
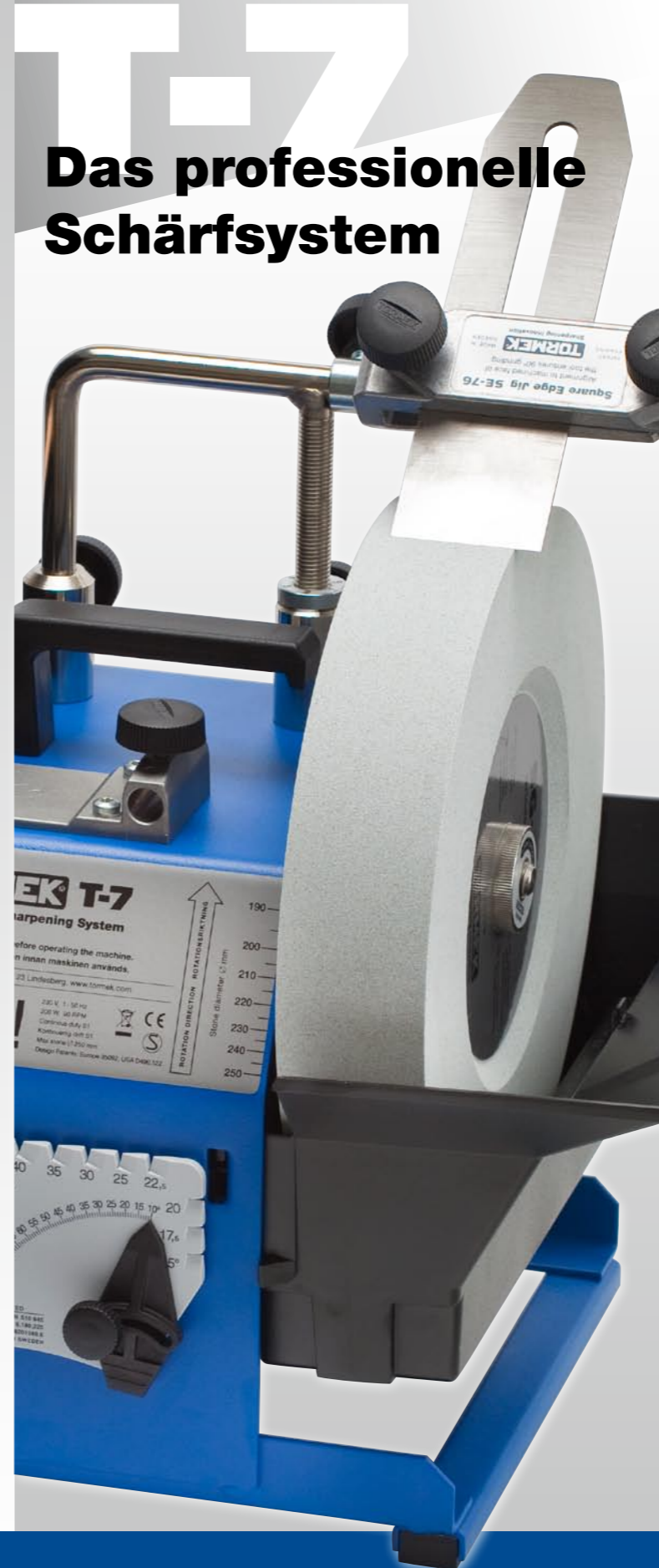
Ganz gekapselt, Einphasig
200 W (Aufnahme) 230V, 50Hz
Dauerbetrieb
Wartungsfrei

Leiser Lauf, 52 dB
25.000 Stunden Lebensdauer

Stahlgestell, 3 mm

Gewicht

Einschl. Verpackung 16,8 kg
Maschine einzeln 14,2 kg



Das Schlüsselwort für das Tormek Schleifsystem ist *Wiederholbarkeit*. Die Werkzeuge werden mit Hilfe von Vorrichtungen geführt – nur ein geringe Menge von Stahl wird bei jedem Schleifen abgeschliffen.

Sie können das Werkzeug in exakt der gewünschten Form schleifen. Auch komplizierte Formen wie fingerförmige Drehröhren, gekröpfte Schnitzhohleisen und Ovalmeissel mit konvexer Schneide lassen sich mühelos schleifen. Wenn die Form der Schneide einmal erreicht ist, können Sie sie in weniger als einer Minute schärfen.

Der Schleifstein läuft im Wasser und kühlt die Schneide. Nur wassergekühltes Schleifen gewährleistet, dass die Schneide nicht überhitzt wird und ihre Härte behält. Nach dem Schleifvorgang wird die Lederabziehscheibe benutzt und die Schneide auf Rasiermesserschärfe poliert. Sie benötigen keine Abziehsteine.

Kein Schleifstaub entsteht, der die Luft verunreinigt. Stahlpartikel und abgenutzte Schleifkörner sammeln sich in dem Wasserbehälter.

Die Tormek Methode ist sicher. Bei der niedrigen Drehzahl haben Sie die volle Kontrolle über den Schleifvorgang. Da keine Funken entstehen, besteht keine Gefahr für Ihre Augen, und Sie können die Maschine gefahrlos in feuergefährdeten Räumen, z.B. in einer Schreinerei, einsetzen.

Tormek hat seit 1973 viele neue Konstruktionen eingeführt und damit dem Standard im Nass-Schleifen gesetzt. Wir arbeiten ständig daran, unser Schleifsystem zu entwickeln. Eine Tormek Schleifmaschine ist eine Investition in Qualität und Funktion – Sie können sicher sein, dass alle kommenden Entwicklungen auch für Ihre Maschine passen werden.

9053-1011