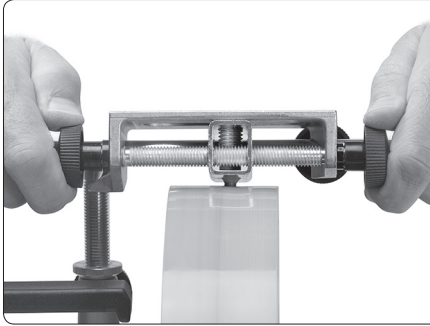
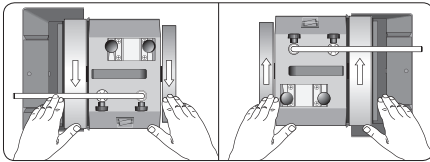


# Afdraai inrichting TT-50



- *Maakt de slijpsteen exact rond en perfect.*
- *Een makkelijk te bedienen ingebouwd toevoerapparaat laat een gelijkmatig oppervlak achter op de steen.*
- *Door de diamant sneller toe te voeren, kunt u een grover oppervlak achterlaten en het tempo waarmee het staal door de slijpsteen verwijderd wordt verhogen.*
- *Makkelijk instellen van de snijdiepte met behulp van de microafsteller op de universele steun.*

## Positie van de machine

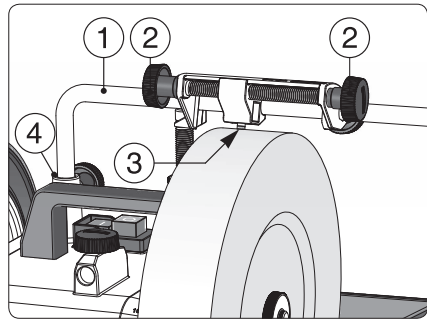


**Opm.** *Eigenaars van oudere machines die een universele steun zonder microafsteller hebben, moeten de diepte handmatig afstellen.*

## Constructie

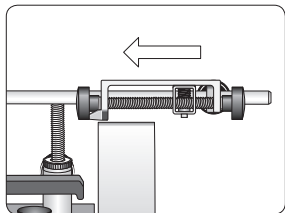
Dit unieke en gepatenteerde uitrictgereedschap draait uw slijpsteen exact rond en vlak als het is gemonteerd op de machine. Het uitricten wordt begeleid door de universele steun (1) die ook de mallen begeleidt. Dit verzekert dat het oppervlak van de steun altijd parallel loopt aan het gereedschap dat in de mal is gemonteerd.

Het gereedschap heeft een ingebouwd toevoerapparaat (2) voor een makkelijke controle van de diamanten snijpunt (3) over de steen. U kunt de gewenste snijdiepte instellen door middel van een schaal (4) op de universele steun. Een geschikte diepte is tussen 0,25 en 0,75 mm.

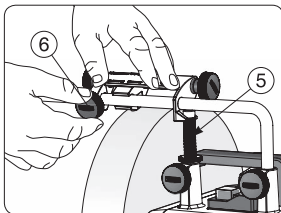


De snijpunt bestaat uit diamantkorrels ingebed in een cilinder van koper. De korrels zijn onregelmatig geplaatst zoals "rozijnen in een cake". Tijdens het gebruik zal het zachte koper afslijten en de diamantkorrels zullen als pieken uit het koperen oppervlak steken. Versleten korrels zullen na verloop van tijd worden vervangen door nieuwe. Het design geeft de punt een lange levensduur.

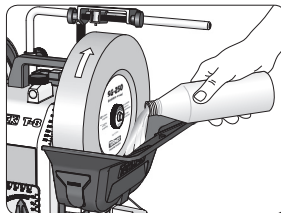
## Afdraaien



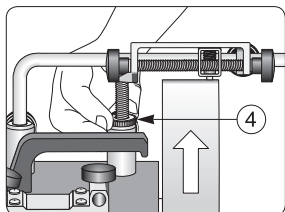
Stel de hoogte van de universele steun in, zodat het uitrichtgereedschap kan worden gepositioneerd.



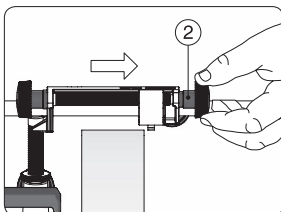
Druk het uitrichtgereedschap naar de voet (5). Fixeer het met de fixeerknop (6).



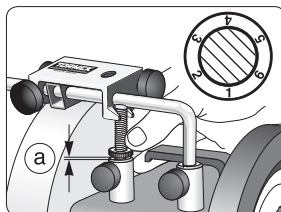
Start de machine en doe water in de trog.



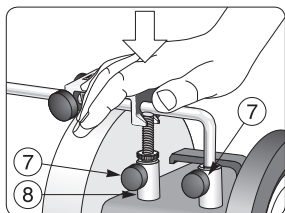
Laat de universele steun zakken met de microafsteller (4) tot het snijgereedschap het hoogste punt op de steen raakt.



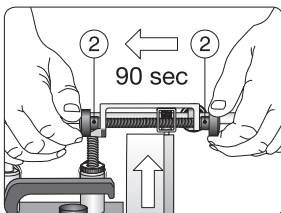
Zet de machine af. Verplaats het snijgereedschap zijwaarts met een van de knoppen (2), zodat het buiten de steen is.



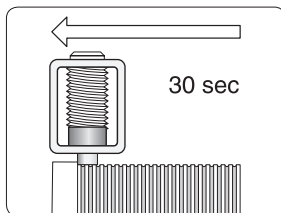
Stel de gewenste snijdiepte (a) in met de microafsteller, die is gegradeerd voor iedere 0,25 mm.



Druk omlaag zodat de microafsteller weer rust op de houder (8). Fixeer met de twee fixeerschroeven (7).



Start de machine. Voed de snijpunt door afwisselend aan de twee knoppen (2) te draaien. Gebruik ca. 90 seconden om over de steen te bewegen.



U kunt de steen sneller laten slijpen door het gereedschap sneller te voeden. Neem 30 seconden om over de steen te gaan. Gebruik een snijdiepte van max. 0,25 mm.

- Max. snijdiepte 0,75 mm.
- Niet te langzaam voeden want er kunnen trillingen ontstaan.
- Richt de slijpsteen onmiddellijk uit als u een onregelmatigheid opmerkt. Dat zal de levensduur van uw slijpsteen verlengen. Zelfs een kleine oneffenheid zal automatisch toenemen als u doorgaat met slijpen. Gebruik de TT-50-draaigereedschap **NIET** op een diamantwiel. Het is niet nodig om deze diamantwielen te vlakken.
- Het kopermateriaal tussen de diamantkorrels in de punt van het snijgereedschap zal onmiddellijk afslijten tot een niveau net onder de punten van de diamanten. Dit kan eruit zien alsof de punt van het snijgereedschap defect is, maar dit is normaal.