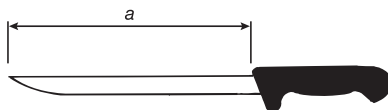


Pour couteaux longs et fins SVM-140

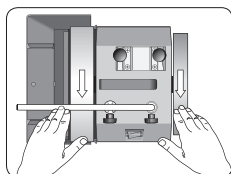


COUTEAUX LONGS ET FINS

Par exemple couteaux à filet.
Longueur de la lame (a) min. 160 mm.



Positionnement de la machine



Sens d'affûtage :
Dans le sens opposé
au tranchant.

Remarque Votre établi ne doit pas être trop haut lorsque vous affûtez un couteau. Nous considérons que 550–650 mm est une hauteur convenable (cela dépend aussi de votre taille).

Conception

Le dispositif se compose d'un *support réglage* (1) permettant de fixer des couteaux de différentes épaisseurs, et d'une *poignée réglable* (2). Adapter le dispositif à l'épaisseur du couteau à l'aide de la *vis* (3) et fixer le couteau avec la *bouton* (4).

Le dispositif repose sur le support universel réglé à bonne hauteur. Régler l'angle de tranchant en tournant la poignée. Placer le support universel verticalement pour l'affûtage dans le sens opposé au tranchant.

Ce dispositif est spécialement conçu pour les couteaux longs et fins. Il fonctionne comme le dispositif SVM-45. Il est cependant plus large pour assurer la fixation de couteaux longs et fins.

